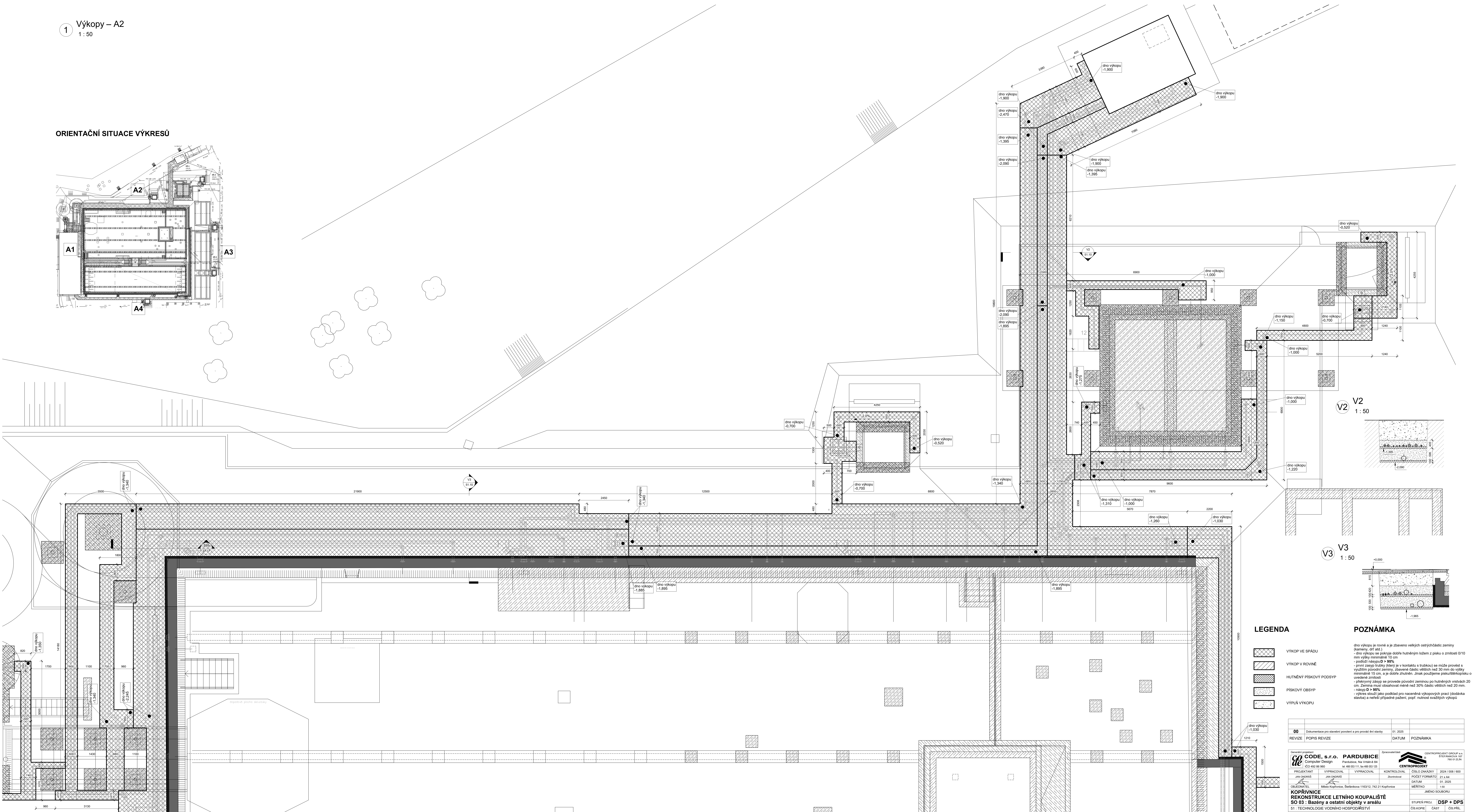
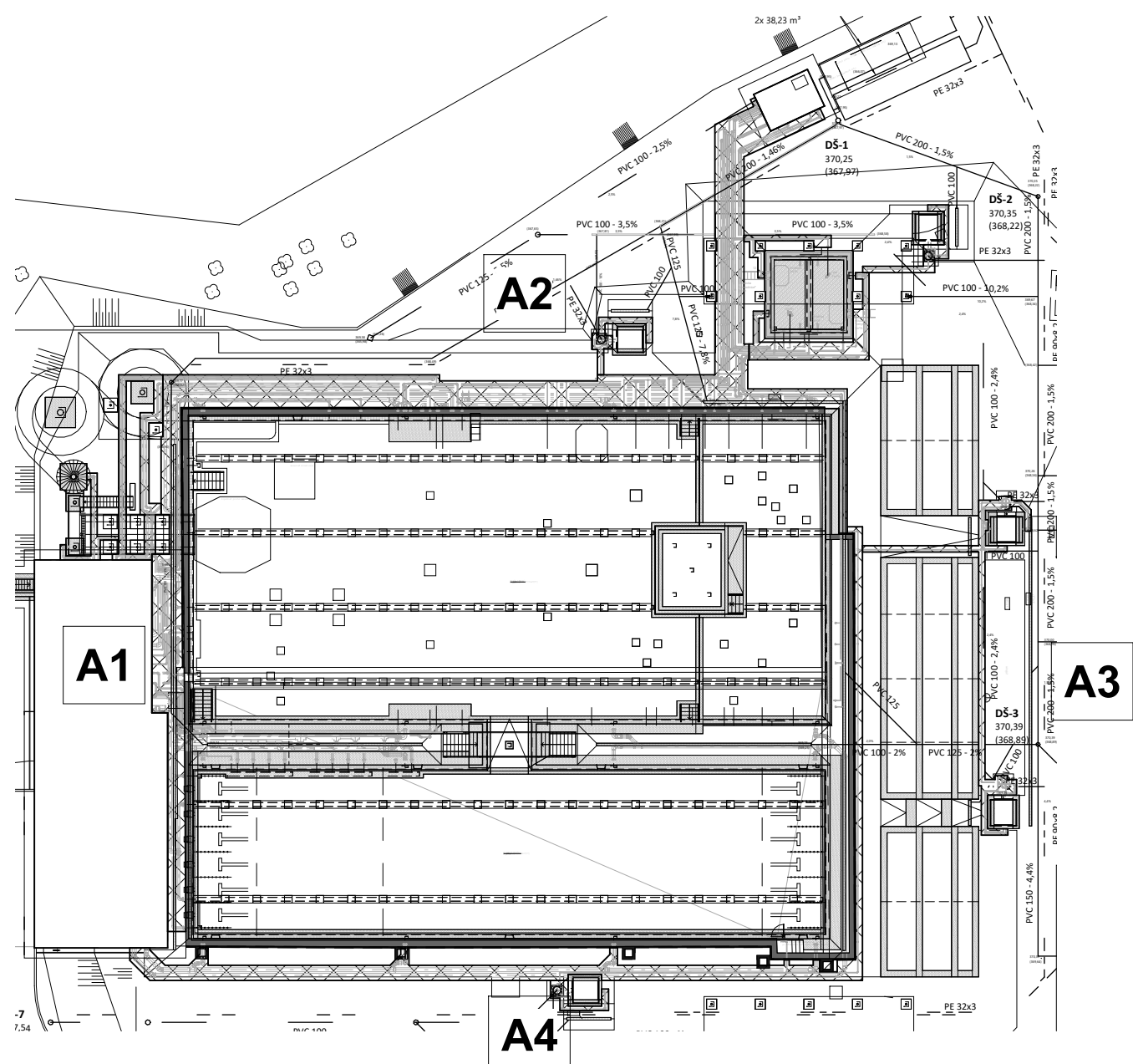


ORIENTAČNÍ SITUACE VÝKRESŮ



LEGENDA

- VÝKOP VE SPADU
- VÝKOP V ROVINĚ
- HUTNĚNÝ PÍSKOVÝ PODSYP
- PÍSKOVÝ ODSYP
- VÝPLŇ VÝKOPU

POZNÁMKA

dno výkopu je rovné a je zbaveno velkých ostrých částic zeminy (kamery, dř atd.)  
- dno výkopu se pokryje dobře hutněným ložem z písku o zrnitosti 0/10 mm výšky minimálně 10 cm  
- podloží náspu  $D > 90\%$   
- zvrstí zásep trubky který je v kontaktu s trubicí) se může provést s vyzdílením původní zeminy, zbavené částic větších než 30 mm do výšky minimálně 15 cm, a je dobře ztuhlá, jinak použijeme pískodřevěnou o uvedené zrnitosti  
- zhrubý zásep se provede původní zeminou po hutnění vrstev 20 cm. Zemina musí obsahovat méně než 30% částic větších než 20 mm.  
- náspy  $D > 90\%$   
- výkopy slouží jako podklad pro nacenění výkopových prací (dodávka stavby) a neřadí případné pažení, popř. nutnost svazích výkopů

00	Dokumentace pro stavební povolení a pro provádění stavby	01. 2025			
REVIZE	POPIS REVIZE	DATUM	POZNÁMKA		
Grafický projektant <b>CODE, s.r.o. PARDUBICE</b> Computer Design IČO: 602 88 960			Zpracovatel <b>ENTROPROJEKT</b> Pardubice, Na Vrátně 84 IČO: 490 031 71, IČ: 490 031 123		
PROJEKTANT	VYPRACOVAL	VYPRACOVAL	KONTROLOVAL	ČÍSLO ZAKÁZKY	2024 / 008 / 600
JAN ONDŘAS	JAN ONDŘAS	JAN ONDŘAS	Zeměměřič	POČET FORMÁTŮ	21 x A4
OBJEDNATEL	Město Kopřivnice, Štefánikova 1163/12, 742 21 Kopřivnice			DATUM	01. 2025
				MĚŘITVO	1:50
KOPÍRNIČE REKONSTRUKCE LETNÍHO KOUPALIŠTĚ SO 03 - Bazény a ostatní objekty v areálu			JMÉNO SOUBORU		
51: TECHNOLOGIE VODNÍHO HOSPODÁŘSTVÍ			STUPEŇ PROJ.	DSP - DPS	
Podklad k uložení potrubí technologie - A2			ČÍSLO KOPNĚ	ČÁST	ČÍSLO PRŮL.
					<b>D.03 51.10</b>